



LA FILIÈRE OVINE RECRUTE



Tous les signaux sont au vert pour la filière ovine

- De prochains départs en retraite offrant de réelles opportunités de reprises et d'installations
- Une nouvelle PAC, un marché et des prix favorables
- Un réseau technique pour accompagner les éleveurs partout en France
- Une production au service des territoires et des espaces ruraux

UNE AMBITION COMMUNE

Agir ensemble en faveur du développement de la filière ovine pour produire plus et mieux, grâce à un programme réunissant tous les acteurs de la filière.

2 DÉFIS À RELEVER :

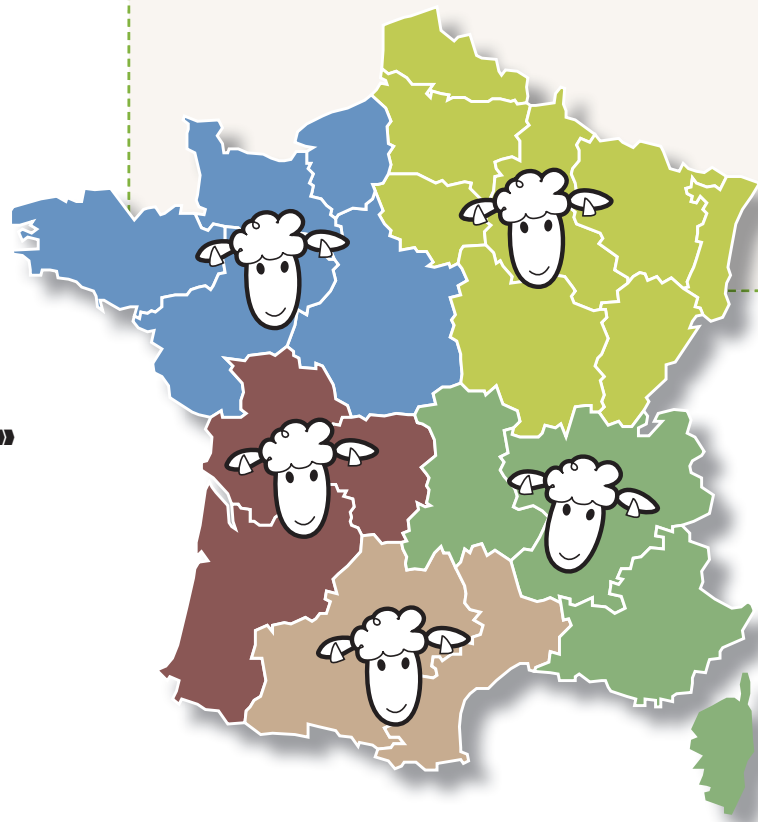
1. Produire plus d'agneaux et plus de lait pour satisfaire la demande et créer plus d'emplois sur l'ensemble du territoire
2. Accroître le revenu des éleveurs tout en améliorant leurs conditions de travail et donc l'attractivité du métier d'éleveur ovin.

DES ACTIONS CONCRÈTES SUR LE TERRAIN

Parce que ceux qui sont sur le terrain sont les mieux placés pour agir, les inter-régions jouent un rôle primordial en déployant, de façon coordonnée, des actions concrètes jugées prioritaires par l'ensemble de la filière et déclinées en 4 axes de travail, tout en tenant compte de leurs spécificités locales.

« Au-delà des mots, c'est l'action de terrain que l'on doit privilégier et l'organisation nouvelle d'Inn'Ovin nous le permet. C'est à nous de nous approprier les objectifs que nous nous sommes fixés dans nos inter-régions et de s'obliger à les réaliser ! »

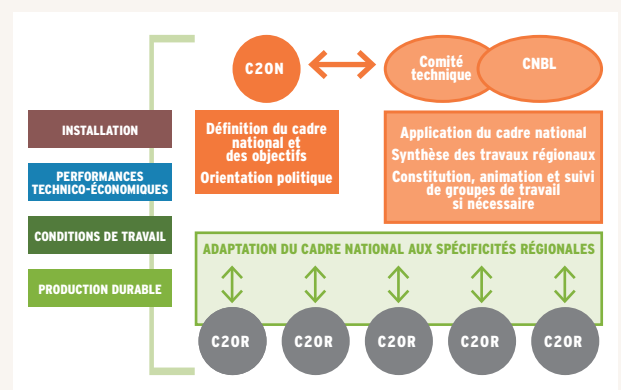
Claude FONT - éleveur en Haute-Loire et Président du C20R SUD-EST



LE PACTE OVIN : UN ENGAGEMENT FORT DES PARTENAIRES

Les partenaires d'Inn'Ovin ont officialisé leur engagement sur des actions relevant de leur cœur de métier en signant, en 2015, un PACTE OVIN.

Aux côtés des partenaires, les pouvoirs publics et les régions ont apporté leur soutien à l'ensemble de la filière ovine française.



www.inn-ovin.fr

CONTACT : INTERBEV OVINS
Lara Berthelot : l.berthelot@interbev.fr
Tour Matt é i - 207, rue de Bercy - 75587 Paris - Cedex 12



Avec le soutien financier de





LA FILIÈRE OVINE
RECRUTE



Performance et productivité, les fers de lance d'Inn'Ovin

Un réseau de plus de 300 techniciens, ingénieurs et vétérinaires ovins des coopératives, chambres d'agriculture et organisations génétiques accompagnent au quotidien les éleveurs dans la conduite et la gestion de leur élevage.

L'objectif du dispositif Inn'ovin est d'accompagner les techniciens et les éleveurs pour une amélioration durable des performances techniques et économiques des exploitations et donc du revenu des éleveurs.

DES OUTILS DE CONSEIL PERFORMANTS :

TEOVIN

Outil informatique d'analyse technico-économique rénové pour accompagner le conseil en élevage et une structuration autour de trois niveaux : un bilan de production (BP), un bilan technico-économique (BTE) et la gestion technico-économique (GTE).

OVAL/SIOL

Outils informatiques de collecte, centralisation et valorisation des données du Contrôle de Performances.

COUPROD

logiciel pour calculer ses coûts de production pour un pilotage au plus près son exploitation et de ses différents ateliers dans une approche individuelle et collective.

Et plus encore ...

➤ VOUS AVEZ DIT PERFORMANCES TECHNICO-ÉCONOMIQUES ?

Les éléments à prendre en compte :

- La structure : main d'œuvre, SAU, SFP, EMP, Taux de renouvellement, UGB.
- Les résultats techniques : fertilité, prolificité, mortalité des agneaux, productivité numérique et pondérale.
- Les résultats économiques : charges opérationnelles, produits de l'atelier ovin, marge brute de l'atelier ovin, charges de structures, EBE et revenus.

DES ACTIONS CIBLÉES :

Un réseau de spécialistes, une diffusion efficace du progrès technique dans les élevages, des nouveaux outils de diffusion, ...

« Une bonne brebis bien conduite dans de bonnes conditions de travail, c'est un atout pour une exploitation et ses agriculteurs. »

Frédéric NOIZET - éleveur dans la Marne et Président du C2OR NORD-EST



20 et 30 K€/UMO familiale

c'est le revenu moyen pour les systèmes ovins français

1.15 agneau/brebis de productivité moyenne

www.inn-ovin.fr

CONTACT : INTERBEV OVINS
Lara Berthelot : l.berthelot@interbev.fr
Tour Matt é i - 207, rue de Bercy - 75587 Paris - Cedex 12



Avec le soutien financier de





LA FILIÈRE OVINE
RECRUTE

Une exploitation vivable c'est une installation viable



Avec l'augmentation de la taille des exploitations et l'évolution des attentes des nouvelles générations, améliorer les conditions de travail est une nécessité. La mission du dispositif Inn'ovin est d'apporter aux éleveurs les éléments techniques, juridiques et financiers pour améliorer la qualité et le niveau de vie en production ovine.

QUELQUES ÉLÉMENTS CLÉ SUR LE TRAVAIL :

Le travail d'astreinte (TA)

TA moyen = 4,2h/jour/personne.

Travaux quotidiens, difficiles à concentrer ou à différer (ex : soins journaliers apportés aux animaux).

Bon à savoir : le TA/brebis diminue quand la taille du troupeau augmente.

Le travail de saison (TS)

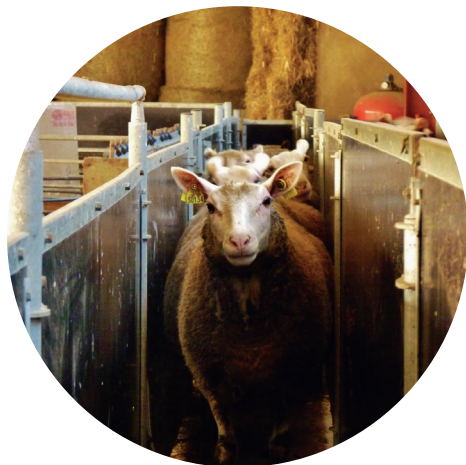
80 jours <TS< 270 jours.

Tâches plus faciles à différer ou à concentrer, (ex. manipulations périodiques sur les animaux).

Bon à savoir : Le TS troupeau herbivore / UGB diminue quand la taille du troupeau augmente.

➔ LES + D'INN'OVIN

Edition d'un guide d'aide à la décision à l'embauche, promotion des systèmes collectifs, diffusion de solutions de travail, ...



« L'amélioration des conditions de travail dans mon élevage passent par une planification et une organisation permettant une sortie échelonnée de la production, une vie sociale et surtout familiale. La mise en place de clôtures fixes et mobiles pour un pâturage tournant ainsi qu'un bâtiment simple et fonctionnel avec de la contention sont, pour moi, des alliés pour un travail efficace, durable et rentable. »

Guillaume METZ - éleveur en Haute-Vienne et Co-Président du C2OR SUD-OUEST

Le saviez-vous ?

On observe une grande diversité dans les rapports au travail et la conception du métier. Selon les Réseaux d'élevage, on distingue 4 types de profils d'éleveurs selon leurs priorités : autonomie et qualité de vie, entreprise rurale et passion du métier, chef d'entreprise ou d'abord éleveur.

www.inn-ovin.fr

CONTACT : INTERBEV OVINS
Lara Berthelot : l.berthelot@interbev.fr
Tour Matt é i - 207, rue de Bercy - 75587 Paris - Cedex 12



Avec le soutien financier de





LA FILIÈRE OVINE
RECRUTE

Saisissez, l'opportunité !



Les prochains départs à la retraite offrent de réelles opportunités. Pour réussir son projet d'installation ou de diversification en production ovine, tout est là ... Il ne reste plus qu'à oser !

L'ambition du dispositif Inn'ovin est de montrer l'attractivité du métier et développer des outils qui accompagneront tout au long de leur parcours les futurs éleveurs.

➤ SUSCITER DES VOCATIONS

Chaque année, environ 750 jeunes de 16 à 25 ans, élèves en établissements d'enseignement agricole et rural tentent leur chance aux sélections régionales des Ovinpiades des Jeunes Bergers pour concourir lors de la finale nationale au Salon International de l'Agriculture. Depuis 2010, une épreuve collective est également proposée pour permettre à un groupe d'élèves de réfléchir aux atouts, aux opportunités, à la technicité de l'élevage ovine. Fort de son succès, ce concours s'exporte chaque année depuis 2009 en Europe et tous les 3 ans depuis 2011, dans le Monde.



Plus d'informations
sur <http://ovinpiades.hautetfort.com>

DE NOMBREUX OUTILS POUR MENER À BIEN SON PROJET :

- **S'initier** avec les Ovinpiades des jeunes bergers.
- **Se former** avec un Certificat de Spécialisation Ovin. D'autres formations ovines existent, retrouvez-les dans l'annuaire du kit pédagogique.
- **Tester son projet** avec Oviplan. En quelques clics, identifiez l'intérêt de reprendre, créer ou développer un atelier ovine viande.
- **Construire son projet** avec le guide à l'installation. Besoin d'un stage, d'un parrainage, d'une référence ? Toutes les réponses dans le kit pédagogique.
- **Financer son projet** avec l'aide du Groupement d'Utilisation de Financements Agricoles, ... individuelle et collective.

Et plus encore : fermes vitrines, mobilisation des établissements scolaires, de nouveaux outils de promotion, ...

➤ RETROUVEZ LE KIT PÉDAGOGIQUE SUR :

www.jedeviensberger.com et Oviplan sur www.idele.fr

8 à 10 000

c'est le nombre
de reprises ou créations
d'ateliers dans
les 10 ans à venir

1 sur 3

c'est le nombre
d'opportunités
d'installation
saisies



www.inn-ovin.fr

CONTACT : INTERBEV OVINS
Lara Berthelot : l.berthelot@interbev.fr
Tour Matt é i - 207, rue de Bercy - 75587 Paris - Cedex 12



Avec le soutien financier de





LA FILIÈRE OVINE
RECRUTE



L'élevage ovin une production durable

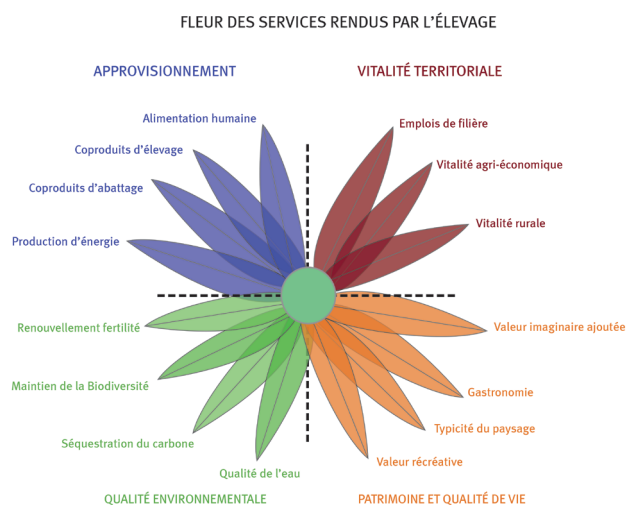
Agro-écologie, biodiversité, énergies nouvelles, développement durable, ... autant de concepts que l'élevage ovin doit intégrer à ses pratiques dès l'installation !

La vocation du dispositif Inn'ovin est aussi de favoriser les démarches volontaires pour limiter les impacts négatifs de l'élevage sur l'environnement et renforcer ses aménités sans créer de nouvelles contraintes pour la profession.

DES LEVIERS D'ACTION DIRECTEMENT EFFICACES POUR AMÉLIORER LES BILANS ENVIRONNEMENTAUX DE L'ÉLEVAGE OVIN

Optimiser les pratiques et systèmes de production déjà en place pour améliorer l'impact environnemental des exploitations :

- Avoir des animaux productifs, en bonne santé, qui se reproduisent,
- Consommer moins d'intrants alimentaires,
- Améliorer l'autonomie de l'élevage,
- Mieux gérer les déjections et maîtriser la fertilisation,
- Consommer moins d'énergie fossile, produire de l'énergie renouvelable,
- Stocker du carbone dans le sol et la biomasse.



➔ CAP'ZER : UN NOUVEL OUTIL DE DIAGNOSTIC

Avec ce nouvel outil de diagnostic multicritère, évaluez rapidement les impacts positifs et négatifs de votre élevage sur l'environnement.

Retrouvez CAP'ZER sur www.idele.fr

« Aujourd'hui, l'environnement fait partie intégrante des politiques. Je suis persuadée que nous pouvons transformer cette contrainte en atout, sans pour cela révolutionner nos exploitations, mais tout simplement en travaillant mieux, voire même en diminuant nos charges. »

François de Chénéailles
- éleveur en Indre-et-Loire et Co-Président du CZOR GRAND OUEST

82 %

de la ration
moyenne en
élevage ovin
est composée
d'herbe

96 %

c'est le
pourcentage
d'autonomie
fourragère
de l'élevage
ovin

88 %

c'est le
pourcentage
d'autonomie
énergétique
de l'élevage
ovin

www.inn-ovin.fr

CONTACT : INTERBEV OVINS

Lara Berthelot : l.berthelot@interbev.fr

Tour Matt é i - 207, rue de Bercy - 75587 Paris - Cedex 12



Avec le soutien financier de

