



Le Certificat de Spécialisation Ovin : pour un projet professionnel réussi !

Par la voie de l'apprentissage ou bien en formation pour adultes, le certificat de spécialisation ovin a été spécialement créé pour faire de vous des professionnels de l'élevage ovin, en production de viande ou de lait.

Au cours de cette formation de 6 mois à 1 an selon le mode d'enseignement choisi, la moitié du temps est consacrée au travail en élevages.

Après avoir acquis de solides connaissances pratiques et théoriques, vous serez prêt pour mettre en œuvre votre projet professionnel : vous installer, être salarié dans une exploitation ovine ou technicien spécialisé ovin dans une structure.





Ils témoignent

- Patrice Dumontet -

« *Me perfectionner pour créer un atelier ovin* »

Installé depuis 2008, je souhaitais valoriser les surfaces en herbe de mon exploitation avec un atelier ovin mais je n'avais pas les compétences. Le Certificat de Spécialisation Ovin m'a apporté ce que j'attendais : la pratique et la théorie.



- Gilles Bourrieau -

« *Pour mener à bien mon projet initial* »

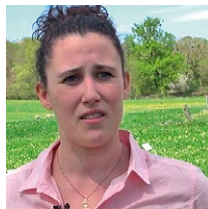
10 ans après avoir passé mon BTS productions animales, je reviens à l'agriculture et à mon projet d'installation. Grâce aux nombreuses visites en élevages et aux échanges avec les éleveurs, je sais maintenant ce j'ai envie de faire sur ma future exploitation car j'ai toutes les connaissances pour pouvoir choisir.



- Clémence Sutra -

« *Il me manquait des connaissances techniques* »

À l'issue de mes études agricoles, je trouvais que je n'avais pas les connaissances techniques et le recul pour travailler dans cette filière qui m'intéressait. Aujourd'hui, je sais qu'il est possible de travailler facilement sur une exploitation grâce aux équipements.



➔ Ce certificat de Spécialisation Ovin est dispensé dans plusieurs Centres de Formation Professionnelle pour Apprentis et pour Adultes (CFAA) et Centres de Formation Pour la Promotion Agricole (CFPPA) répartis sur toute la France.

Pour plus d'informations :

- laurence.sagot@idele.fr ou 06 45 32 24 87
- www.inn-ovin.fr

