

# Au fil des Saisons

n°250

8 décembre 2021

Cette lettre bimensuelle, adressée par mail à tous les membres du Ciirpo, vous informe des activités de recherche et de diffusion en cours au Mourier et sur les sites associés.

## Situation climatique

### TEMPERATURES / PLUVIOMETRIE en novembre

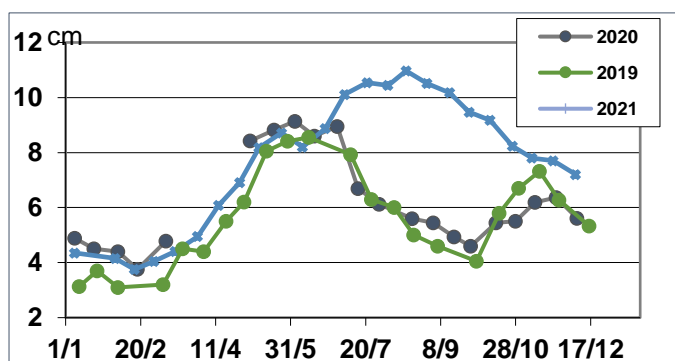
20°C : T° maxi.  
5°C : T° moyenne  
-7°C : T° mini.

49 mm : la pluviométrie

Au Mourier, les 11 premiers mois de l'année cumule 770 mm de pluie. Sur la première décade de décembre, 51mm se sont ajoutés. Les températures au petit matin oscillent entre -3 et +4°C.

## Évolution des disponibilités en herbe

### HAUTEUR D'HERBE (cm herbomètre) SUR LES SURFACES PATUREES



7,2 cm : moyenne au 6 décembre

La hauteur d'herbe disponible reste supérieure de plus d'un cm à celles mesurées en 2020 et 2021 à la même époque. Au pâturage, il reste toujours 101 brebis en milieu de gestation et 49 agnelles en croissance sur les 35 hectares d'herbe de la mini ferme « bas carbone » étudiée, soit un niveau de chargement de 4 brebis par hectare.

# Nouveauté(s) de la quinzaine

## > AUTOPESEE DES AGNEAUX

La bascule destinée à l'essai sur l'autopeseée des agneaux après le sevrage est installée dans le parc alors que les agneaux sont en cours d'allaitement. L'objectif est de les familiariser avec l'outil afin qu'ils se pèsent tout seul plus facilement dans un mois. Effectivement, ils s'amuse à passer dedans.



## > EN DIRECT SUR FRANCE 2

Le 30 novembre dernier, une équipe de France 2 était en direct du Mourier pour une rubrique de Télématin qui traite d'initiatives dans les différentes régions françaises. L'accent a été mis sur les outils connectés.

A voir [ici](#)



## > UN ESSAI AVEC DES ELEVES

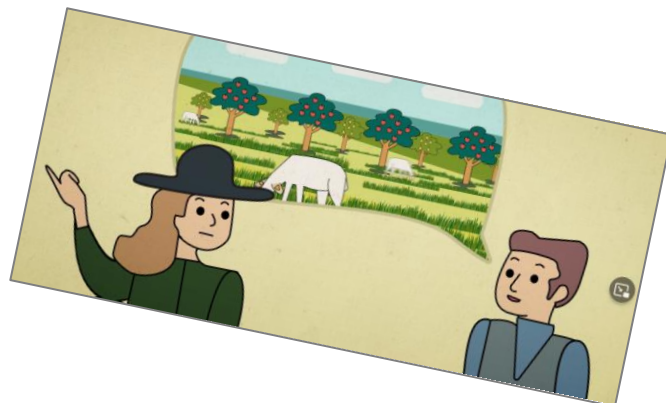
Une nouvelle étude vient de démarrer à l'EPLEFPA de Bourges avec deux classes d'élèves et leurs enseignants accompagnés par le CIIRPO et la directrice de l'exploitation. L'objectif est d'augmenter l'autonomie alimentaire en testant un régime à base de fève et de foin de luzerne pour les agneaux.



# Les événements de la semaine

## > PATURAGE des POMMIERS

Après la récolte des fruits, les brebis consomment l'herbe des inter-rangs des pommaraies jusqu'au pied des arbres et les pommes tombées au sol. Des règles de conduite sont à respecter afin de préserver les arbres. Ce nouveau film d'animation les illustre. A découvrir [ici](#)



# Les rendez-vous du CIIRPO

> Cellule Technique le 10 décembre en visio ;

> « *Rendez-vous à la bergerie* » le 13 décembre de 14 à 16 h à Mouhet (36). Contact : [laurence.sagot@idele.fr](mailto:laurence.sagot@idele.fr)

> Troisième atelier international du projet **EuroSheep** le 15 décembre de 14 à 17h30 en visio. Pour vous inscrire : [c'est ici](#)

> Webinaire de restitution du projet **POSCIF** « *Couverts et céréales : le retour des brebis dans la plaine* » le 17 décembre de 10 à 12h. Pour vous inscrire : [c'est ici](#)

> Webinaire de restitution du projet **AMTRAVOVIN** à destination des techniciens le 17 décembre de 9h30 à 12h30. Pour vous inscrire : [c'est ici](#)