

COLLECTION
JOURNÉES TECHNIQUES



10^{èmes} Journées Techniques Ovines

11 et 12 octobre 2022

Le Grand Couvent - 46500 Gramat

PROJECTION
DU FILM
"RASCO ET NOUS"
LE 10 OCTOBRE
20H30



INN'OVIN
LA FILIÈRE OVINE RECRUTE



10^{èmes} Journées Techniques Ovines

Mardi 11 et mercredi 12 octobre 2022

46500 Gramat

MARDI 11 OCTOBRE

PROGRAMME

9H00 - 12H30

PRÉSENTATIONS EN SALLE

- Introduction
Pierre-Guillaume Grisot (Institut de l'Élevage)
- Des cours de l'agneau soutenus mais contrebalancés par la flambée des charges
Cassandra Matras (Institut de l'Élevage)
- Le secteur Ovins viande remplace mieux ses actifs que ses agneaux. Caractérisation statistique des installations récentes et diversité des carrières des éleveurs
Christophe Perrot (Institut de l'Élevage)
- Les bénéfices des brebis dans les plaines
Laurence Sagot (Institut de l'Élevage- Ciirpo)
- Impact de la mise en place des moyens de protection sur les performances techniques et le temps de travail : exemple de Carmejane
François Demarquet (Ferme expérimentale de Carmejane)
- Robustagno, une méthode alternative à l'appui technique actuel
Rodolphe Puig (Chambre d'agriculture 46)
Charlotte Meissonnier (CAPEL)
Témoignage d'éleveur

14H30 - 18H30

VISITES D'ÉLEVAGE

(CHOIX À PRÉCISER À L'INSCRIPTION)

- Génétique lotoise, de la production à l'utilisation
- Pâturage des prairies et des parcours pour une meilleure autonomie alimentaire
- Faire évoluer son système ou ses moyens de production pour améliorer son revenu et son travail.
- Circuits courts, des modèles reproductibles ?

APÉRITIF ET DÎNER CONVIVIAUX

MERCREDI 12 OCTOBRE

PROGRAMME

8H00 - 11H00

ATELIERS

(CHOIX À PRÉCISER À L'INSCRIPTION)

- Comment évaluer la durabilité des exploitations ovines ?
Sindy Throude (Institut de l'Élevage)
- Le concentré, c'est une fois par jour !
Auriane Guénant, Laurence Sagot (Institut de l'Élevage)
- Sainfoin, chicorée, plantain, une alternative au traitement chimique contre les strongles ?
Denis Gautier, Claire Douine (Institut de l'Élevage/Ciirpo)
- Un nouvel outil de rationnement pour les brebis laitières
Barbara Fança (Institut de l'Élevage)
- Partages de pratiques de mise en protection de son troupeau face à la prédation
Magali Allard, Maxime Marois (Institut de l'Élevage), Elodie Lagier (Chambre d'agriculture 05)
- Lutttes de printemps : facteurs de risques, clés de la réussite
Laurence Sagot (Institut de l'Élevage)
- La sélection pour la résistance au parasitisme : une voie d'avenir
Jean-Michel Astruc (Institut de l'Élevage), Francis Fidelle (CDEO)
- Se débarrasser du piétin en 3 ans
Myriam Doucet (Institut de l'Élevage)
- Quelles possibilités pour les éleveurs face au contexte réglementaire du plan loup ?
Théo Gning, Claude Font (FNO)
- Finir les agneaux avec des protéagineux, dernières références (pois toasté, féverole, méteil grain)
Auriane Guénant, Laurence Sagot (Institut de l'Élevage)
- Élevage numérique : quelles applications et évolutions en élevage ovin ?
Laurence Depuille, Germain Tesnière (Institut de l'Élevage)
- Accompagner les installations en élevage ovin laitier en dehors des bassins traditionnels
Catherine De Boissieu (Institut de l'Élevage), Josine Giraud (Chambre d'agriculture 04), Pierre Arsac (Upra Lacaune)

11H00 - 12H30

PRÉSENTATIONS EN SALLE

- Vers un observatoire des anomalies génétiques
Diane Buisson (Institut de l'Élevage)
- L'empreinte carbone en élevage ovin lait et viande : premiers résultats du projet LIFE Green Sheep
Sindy Throude (Institut de l'Élevage)
- Brèves d'actualités

DÉJEUNER

14H00

PRÉSENTATIONS EN SALLE

- Compétition feed-food en élevage ovin lait : mythe ou réalité ?
Barbara Fança (Institut de l'Élevage)
- Qualité nutritionnelle et spécificités du lait et des produits laitiers de brebis
Fanny Albert (Institut de l'Élevage)
- Comment protéger son troupeau, celui des autres et soi-même ? La Biosécurité, une approche globale
Emmanuel Garin (GDS France)
- Bien-être des ovins en élevage : co-construction d'un outil d'évaluation et de gestion en filières lait et viande
Christelle Demont (INTERBEV), Anne Aupiais (Institut de l'Élevage)

16H15

FIN DES JOURNÉES



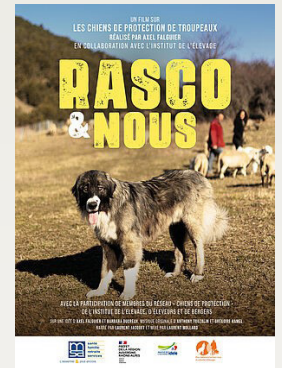
10^{ÈMES} JOURNÉES TECHNIQUES OVINES 11 ET 12 OCTOBRE 2022 LE GRAND COUVENT - 46500 GRAMAT

Le 10 octobre à 20h30, projection de "Rasco et Nous"

Lui, c'est Rasco ! Il est né en Savoie mais c'est dans la Drôme qu'il va accomplir sa mission : protéger les animaux d'élevage lors des attaques de prédateurs.

Des chiens de protection de troupeaux comme lui, il y en a aujourd'hui plus de 5 000 en France et leur nombre augmente chaque année notamment pour faire face à l'expansion des grands carnivores sauvages. On les retrouve évidemment en alpages, mais aussi désormais au sein des troupeaux à proximité des villages ou en zones périurbaines. Mettre en place et maintenir des chiens de protection efficaces et adaptés à leur environnement de travail demande des savoirs et savoir-faire bien spécifiques. Accompagnés par des membres du réseau "chiens de protection" de l'Institut de l'Élevage, nous partons sur les routes de France à la rencontre d'éleveurs et de bergers pour comprendre et échanger sur la manière dont ils élèvent, mettent en place et gèrent au quotidien leurs chiens de protection, dans un contexte où ils cohabitent avec d'autres usagers du territoire.

Voilà la bande annonce du film sur le site idele.fr



CONTACT ET INSCRIPTION

Contact :

Marie-Josée Javerliac
jto@idele.fr
Tél : 05 55 42 60 91

Cliquer ici pour vous inscrire et payer en ligne

(carte bancaire, virement ou plateforme Chorus)

Formulaire d'inscription disponible jusqu'au 30 septembre 2022 à l'adresse :
<https://eboutique.idele.fr>

Frais d'inscription : 200 €

Comprenant la participation aux travaux, le déjeuner et le dîner du 11 octobre, le déjeuner du 12 octobre et la documentation.

Invitation à titre gracieux, inscription obligatoire, pour les intervenants, les organisateurs de visites et la presse.

Tarif 1 jour : 130 €

Hébergement non inclus dans les frais d'inscription.

HÉBERGEMENTS POSSIBLES (RÉSERVATION À EFFECTUER VOUS-MÊME)

Grand Couvent

33 Avenue Louis Mazet - 46500 Gramat

Possibilité de loger sur place en chambre individuelle ou collective

05 65 38 73 29 - vmonti@grandcouventgramat.fr

Hôtel de l'Europe

8 Avenue Louis Mazet - 46500 Gramat

05 65 33 15 55